

**Lavado de vajilla**  
**Lavavajillas Bajomostrador (L), control**  
**táctil, pared simple con boiler a presión**  
**en AISI 304, bomba abrillantador**

ARTÍCULO #

MODELO #

NOMBRE #

SIS #

AIA #



400310 (ETUCL3)

Lavavajillas Bajomostrador  
(L), control táctil, pared  
simple con boiler a presión,  
bomba de abrillantador, 65  
c/h, 3 fases

## Descripción

### Artículo No.

Lavavajillas bajomostrador de Electrolux Professional, tipo higienizador con agua caliente, apto para cestos de 500\*500 mm. El rendimiento de lavado está garantizado por una potente bomba de lavado, un tanque de lavado de gran capacidad, brazos rociadores giratorios de lavado y aclarado integrados superior e inferior en material compuesto. La temperatura y la presión de aclarado están garantizadas por el boiler a presión incorporado y el sistema de control de válvulas interbloqueadas. Utiliza de 2,1 a 2,4 litros de agua limpia en el aclarado final. Dos ciclos automáticos preestablecidos para diferentes tipos de artículos, configurables en el in situ. Puerta aislada de doble pared. Construcción de acero inoxidable AISI 304 que incluye tanque interno y boiler, puerta y paneles externos. Control electrónico con interfaz de usuario codificada por colores. Tipo de botón táctil e iconos de información LED. El ciclo de autolimpieza automático se ejecuta después de que se apaga la máquina. La unidad incluye una bomba peristáltica dispensadora de abrillantador. Las características eléctricas son de funcionamiento 380-415 voltios, 3 fases, 50 Hz, equipado con cable eléctrico. La máquina se suministra con un módulo de conectividad Wi-Fi integrado y una aplicación Bluetooth.

## Características técnicas

- Ciclo completo de auto-limpieza que evita el riesgo de proliferación bacteriana.
- Control electrónico actualizable en todo momento, con programación integrada, autodiagnóstico para el servicio y autolimpieza interior automática.
- El control de la temperatura del agua garantiza que las temperaturas son las requeridas tanto para el lavado como para el aclarado final.
- Un sistema de aclarado eficaz utiliza sólo 2,1/2,4 litros de agua caliente limpia por cesto para reducir los costes de funcionamiento.
- Sistema de lavado dotado de brazos de lavado y aclarado integrados giratorios en material compuesto, bomba de lavado de alta potencia y boiler de gran capacidad para lavado profesional.
- Una pausa de 4 segundos (variable) después del lavado y antes del aclarado asegura que no caigan gotas de agua sucia sobre los artículos limpios al final del ciclo de aclarado.
- Servicio sencillo desde el frente para uso técnico, por arriba para tableros electrónicos; por panel inferior para componentes principales.
- Protección contra el agua IPX 4.
- Máx. Capacidad teórica de lavado en un estado ideal de 65 cestos o 1.170 platos por hora, con ciclo rápido disponible en APP (a partir de enero de 2025).
- El filtro de la bomba dentro del tanque protege la bomba de lavado de la penetración de suciedad con su superficie extendida, manteniendo limpia el agua de lavado.
- Los brazos superior e inferior de una sola pieza son de tipo clip, intercambiables, fáciles de quitar y volver a instalar. El sistema combinado de rociado de lavado y aclarado garantiza una mayor cobertura de agua en el interior de la cámara para un excelente rendimiento de lavado.
- La interfaz de usuario con botones táctiles proporciona información útil utilizando diferentes colores que reflejan el estado del dispositivo e iconos LED.
- La aplicación permite personalizar los ciclos de lavado en el lugar, así como ajustar la dosis de los productos químicos. Proporciona información puntual sobre el estado del aparato y alarmas.
- Boiler a presión incorporado dimensionado para elevar el agua entrante a 55-65 °C para garantizar la temperatura de aclarado adecuada para el aclarado desinfectante. No se requiere ningún refuerzo externo.
- Abrillantador incorporado con carga automática de ciclo inicial y continuo para un resultado perfecto y al mismo tiempo minimizar las necesidades de servicio y mantenimiento.
- Conexión eléctrica monofásica o trifásica, convertible in situ.
- Una altura libre de 400 mm permite lavar vasos de hasta 325 mm de altura, platos de pizza de hasta 360 mm de diámetro y bandejas GN 1/1 (530 x 325 mm).

## Construcción

Aprobación:

- Superficies lisas para facilitar la limpieza.
- Paneles laterales y frontal, puerta y tanque de lavado contruidos en acero inoxidable de gran durabilidad anti corrosivo AISI 304.
- Boiler en acero inoxidable 304 con soldadura de alta protección que incrementa la resistencia contra la corrosión.
- Manguera de suministro del agua en PVC con conexiones de metal resistente a la alta presión del agua.
- Parte trasera totalmente cerrada con un panel de cobertura.
- Elemento de protección contra el fuego y por falta de agua.
- La descarga del boiler facilita la evacuación del agua para su vaciado durante largos periodos de inactividad, asegurando un alto nivel de higiene.
- Gran tanque de lavado con ángulos redondeados sin tubos para evitar acumulación de suciedad.
- Puerta aislante de doble pared.

## Sostenibilidad



- Consumo de agua 2,1 lt/cesto con el ciclo MyEco.
- Consumo energético medio 260 watt/ciclo con el Cyclo MyEco.
- Configuración de ciclos de lavado y productos químicos ajustables mediante aplicación.
- El embalaje de cartón sobre palé es totalmente reciclable. El cartón está fabricado con un 70 % de material reciclado y papel con certificación FSC\*, impreso con tinta ecológica a base de agua; para garantizar la total sostenibilidad y responsabilidad medioambiental. (\* Forest Stewardship Council, la organización líder mundial en silvicultura sostenible - Usos).
- Certificación ErgoCert de 4 estrellas por su diseño ergonómico y facilidad de uso. Su manejo sencillo a través de una interfaz fácil de usar y su diseño ergonómico garantizan un estrés mínimo para el usuario. Los puntos de contacto de colores en los componentes extraíbles garantizan operaciones de limpieza rápidas.
- Extensión del ciclo de vida del producto gracias al fácil acceso para el técnico de servicio, soporte de diagnóstico dedicado y procedimiento de resolución de problemas y disponibilidad de repuestos durante al menos 10 años.
- Reducción del consumo de energía de hasta un 40% con respecto a la gama anterior, equivalente a más de 3.000 kWh ahorrados en un año, y reducción del consumo de agua de hasta 2 litros, ambos basados en la certificación UL\*, lo que supone solo 0,08 kg de CO<sub>2</sub> equivalente por ciclo. (\*Cálculo por consumo de energía durante el uso del producto (36 ciclos/día durante 300 días/año), considerando una combinación de fuentes de energía según valores actualizados calibrados de la base de datos de la UE [kgCO<sub>2</sub>eq /KWh] - Fuente: AIE 2020 publicado en 2023 - Los factores de emisión de la AIE se refieren al CO<sub>2</sub> de la electricidad y el calor e incluyen factores de CH<sub>4</sub> y N<sub>2</sub>O, según la AIE también para 2021. Comparación realizada entre NeoBlue Touch con ciclo MyEco y la gama Electrolux Professional Bajomostrador anterior con 3lt de consumo de agua/ciclo).

## accesorios incluidos

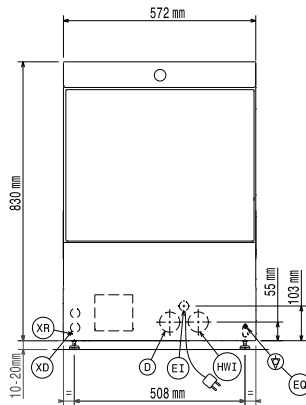




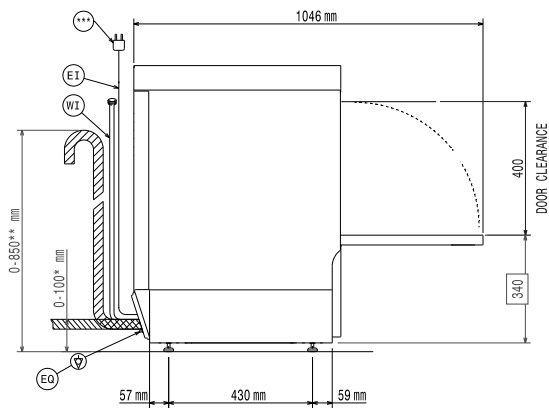
**Electrolux**  
PROFESSIONAL

**Lavado de vajilla**  
**Lavavajillas Bajomostrador (L), control táctil,**  
**pared simple con boiler a presión en AISI 304,**  
**bomba abrillantador**

Alzado



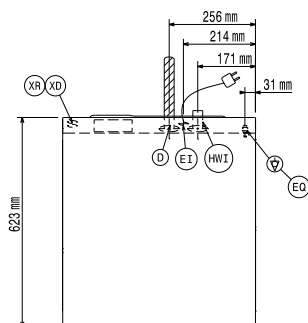
Lateral



\* Without drain pump  
\*\* With drain pump  
\*\*\*Plug only for Single Phase Machine

D = Desagüe  
EI = Conexión eléctrica (energía)  
EO = Salida de electricidad  
HWI = Entrada de agua caliente  
XR = Conexión de abrillantador

Planta



### Eléctrico

|                                    |                       |
|------------------------------------|-----------------------|
| Suministro de voltaje              | 380-415 V/3N ph/50 Hz |
| Convertible a:                     | 230V 3~; 230V 1N~     |
| Potencia instalada por defecto*    | 5 kW                  |
| Elementos de calentamiento boiler: | 4,5 kW                |
| Resistencias de la cuba            | 2 kW                  |
| Dimensiones bomba de lavado:       | 0.55 kW               |

### Agua

|   |                         |
|---|-------------------------|
| Presión bar min/max::                     | 2-5 bar                 |
| Temperatura del agua de entrada**:        | 55-65 °C                |
| Tamaño de la línea de desagüe:            | 40 mm                   |
| Presión del suministro de entrada de agua | 29 - 73 psi (2 - 5 bar) |
| Capacidad del cuba del ciclo de lavado    | 22                      |
| Consumo de agua por ciclo                 | 2.1 / 2.4               |
| Capacidad del boiler (lt)                 | 5,8                     |

### Info

\*65 c/h solo disponible en la App en enero de 2025

|  |                              |
|--|------------------------------|
| Cestos por hora (rápido*/ vasos*/multiusos&tazas/ intensivo*/MyEco): | 65 / 40 / 36 / 24 / 15       |
| Duración ciclos (seg)  | 55 / 90 / 100 / 150 / 240    |
| Platos/hora:   | 1170 / 720 / 648 / 432 / 270 |
| Temperatura de lavado  | 55-65°C                      |
| Dimensión interior - ancho   | 520 mm                       |
| Dimensión interior - fondo   | 540 mm                       |
| Dimensión interior - alto  | 400 mm                       |
| Temperatura de aclarado:   | 60-85 °C                     |
| Dimensiones externas, ancho  | 572 mm                       |
| Dimensiones externas, fondo  | 623 mm                       |
| Dimensiones externas, alto   | 830 mm                       |
| Tamaño del paquete (LxPxA):  | 740x670x1000 mm              |

### Tabla de rendimiento (norma EN IEC 63136:2019)

|   |       |
|---|-------|
| Ciclo de lavado probado:                              | myEco |
| Tiempo medio del ciclo (Tc), seg.:                    | 447   |
| Potencia en modo listo para usar (Pu), kW:            | 0.19  |
| Consumo de energía para el llenado inicial (Es), kWh: | 1.37  |
| Consumo de agua para el llenado inicial (Vs), l:      | 21.5  |
| Número de platos por rejilla:                         | 18    |
| [NOT TRANSLATED]                                      | 93    |
| Rendimiento de reensuciamiento (xres):                | 0.7   |
| Consumo energético medio (Ec), kWh:                   | 0.26  |
| Consumo medio de agua (Vc), l:                        | 2.1   |
| Tiempo medio del programa (Tpr), seg.:                | 262   |

### Sostenibilidad

|                   |               |
|-------------------|---------------|
| Nivel de ruido    | <70 dBA       |
| Tipo de embalaje: | Box on pallet |

**Lavado de vajilla**  
**Lavavajillas Bajomostrador (L), control táctil, pared simple con boiler a presión en AISI 304, bomba abrillantador**  
La Empresa se reserva el derecho de modificar especificaciones sin previo aviso